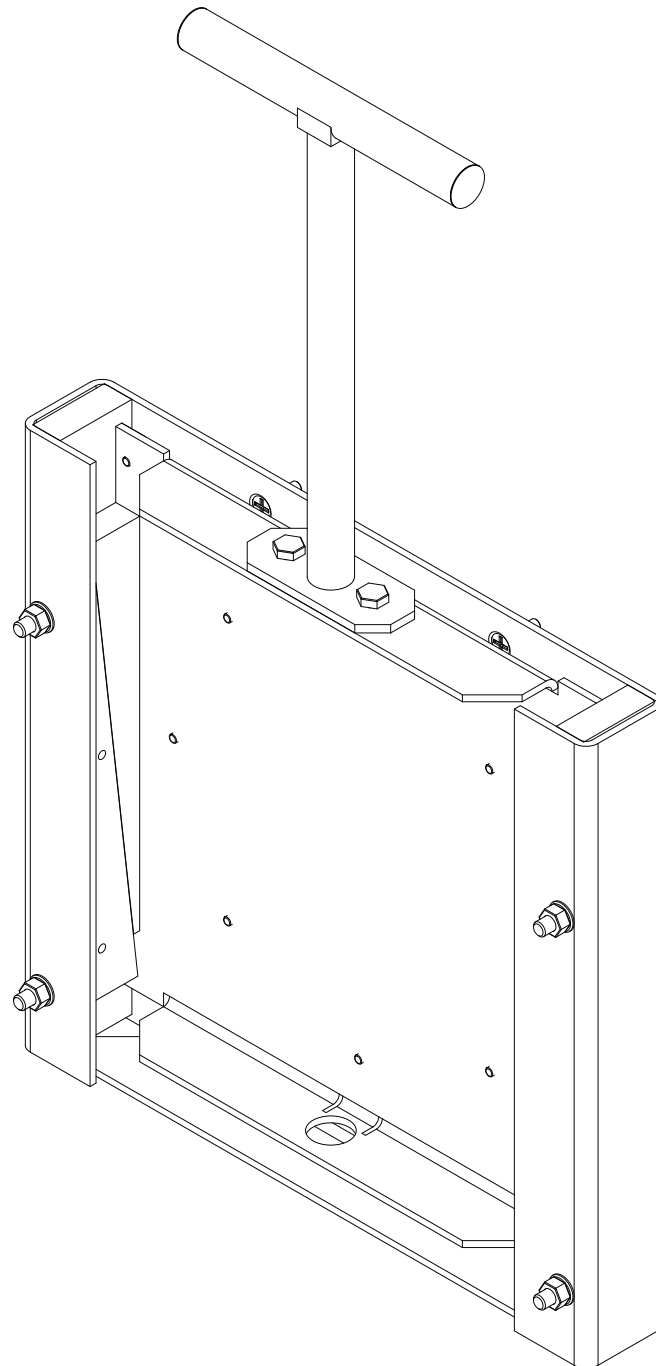


BAP 1 Spülschieber

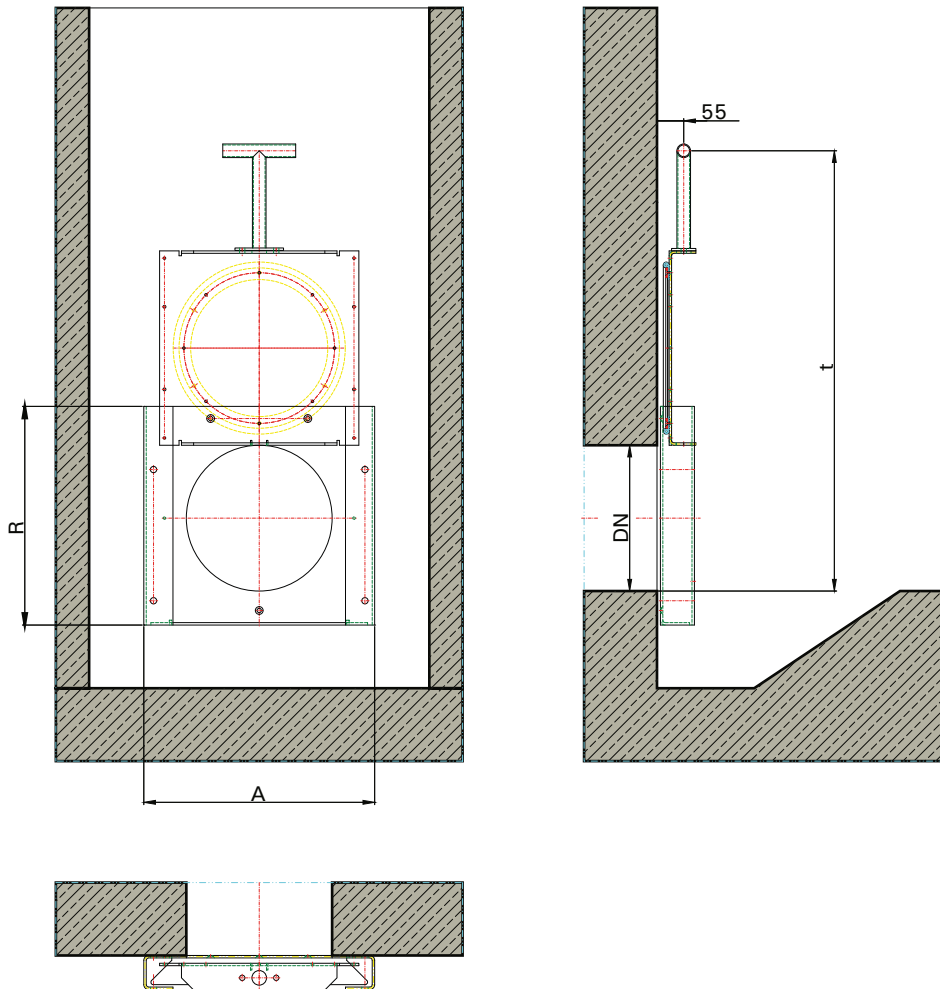
Flushing valves
Tiroir de chasse



1.01 Spülschieber · Flushing valve · Tiroir de chasse

nach DIN 19569-4 Dichtigkeitsklasse 2 · according DIN 19569-4 Class 2 · fabriqué du norme DIN 19569-4 classe 2

DN 100 - DN 450



| | | | | | | | | | |
|----|-----|-----|-----|-----|-----|-----|-----|-----|--|
| DN | 100 | 150 | 200 | 250 | 300 | 350 | 400 | 450 | |
| A | 270 | 320 | 370 | 420 | 470 | 520 | 570 | 620 | |
| R | 230 | 280 | 330 | 380 | 430 | 480 | 530 | 580 | |

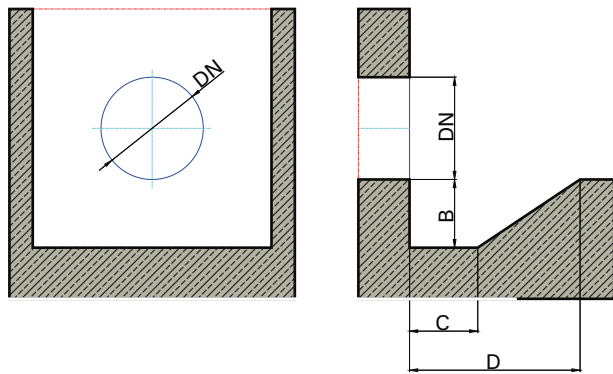
Werkstoffe Material Matériau

| | | | | | |
|--|--|--------|--------|--------|--|
| Rahmen <i>Frame Cadre</i> | ST 37 | 1.4301 | 1.4571 | AlMg 3 | |
| Platte <i>Plate Plaque</i> | ST 37 | 1.4301 | 1.4571 | AlMg 3 | |
| Bemerkungen <i>Comment</i> <i>Remarques</i> | Kunststoff HDPE und die Kombination der Werkstoffe auf Anfrage möglich <i>plastic HDPE and material combination are available on request</i> <i>plastique HDPE et combinaison de matériau livrable sur demande</i> | | | | |
| Oberflächenbehandlung <i>Coating</i> <i>Traitement de couche</i> | Grundierung mit Icosit Aktivprimer 50 µm; jede andere Oberflächenbehandlung möglich <i>undercoating with Icosit Aktivprimer 50 µm; -on request every coating is possible</i> <i>primaire avec Icosit Aktivprimer 50 µm; toute autre finition sur demande</i> | | | | |
| Dichtung <i>Seal</i> <i>Composé</i> | Plattengummi EPDM/APTK; -auf Anfrage: Viton, Teflon <i>multi-fold profile rubber EPDM/APTK; -on request: Viton, Teflon</i> <i>caoutchouc en feuilles EPDM/APTK; -sur demande: Viton, Teflon</i> | | | | |
| Befestigungsmaterial <i>Mounting parts</i> <i>Matériau de fixation</i> | bei Ausführung zum Andübeln im Lieferumfang <i>included in delivery for screw-on version</i> <i>compris dans la livraison pour modèle à goujonner</i> | | | | |

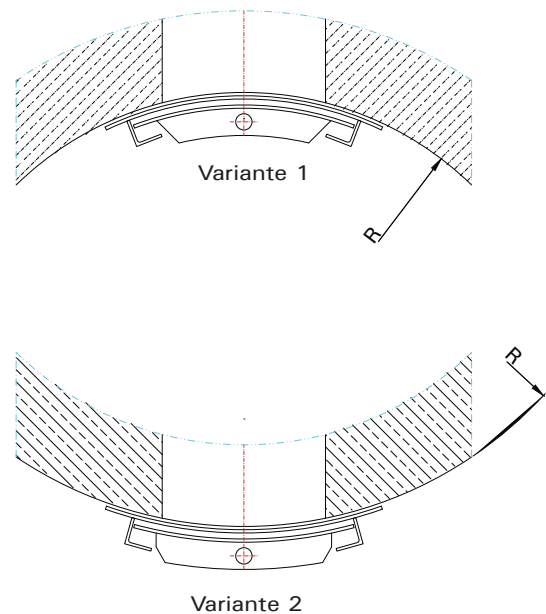
1.01 Spülschieber · Flushing valve · Tiroir de chasse

nach DIN 19569-4 Dichtigkeitsklasse 2 · according DIN 19569-4 Class 2 · fabriqué du norme DIN 19569-4 classe 2

Bestellangaben/Aussparungen · Ordering informations/Openings · Données de commande/Évidements



| | | | |
|-----------------|-----|-----|-----|
| DN | B | C | D |
| 100/100-450/450 | 200 | 200 | 500 |



| | |
|---------------------------|---------------|
| Spülschieber BAP 1.11 | DN = mm |
| Flushing valve BAP 1.11 | k = mm |
| Tiroir de chasse BAP 1.11 | t = mm |

| | | |
|-------------------------|--------------------------------|----------------------------------|
| Wasserdruck auf | PV = Vorderseite = bar | Pr = Rückseite = bar |
| Water pressure on | PV = face = bar | Pr = back = bar |
| Pression hydraulique de | PV = face avant = bar(s) | Pr = fave arrière = bar(s) |
| Werkstoff | Rahmen = | Platte = |
| Material | Frame = | Plate = |
| Matériau | Cadre = | Plaque = |