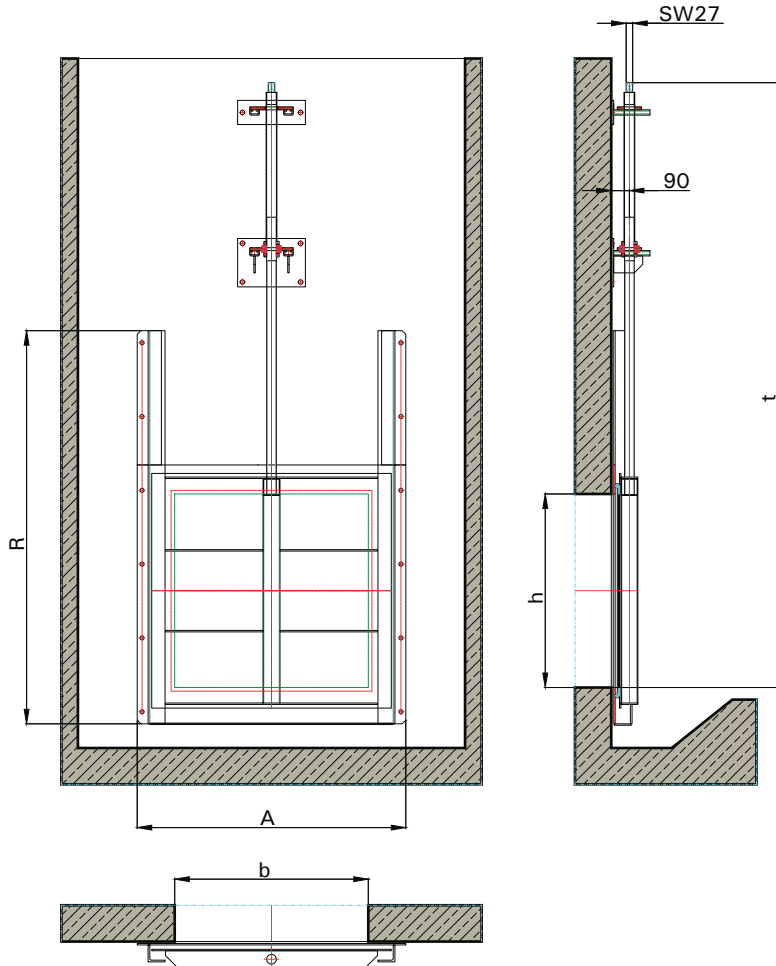


3 Gewindeschieber · Penstock · Tiroirs filetés
 nach DIN 19569-4 Dichtigkeitsklasse 4 · according DIN 19569-4 Class 4 · fabriqué du norme DIN 19569-4 classe 4

3.21 bxh = 1100x1100 - 1600x1600



bxh	1100	1200	1300	1400	1500	1600	h > 1600, auf Anfrage möglich
A	1465	1565	1665	1765	1865	1965	possible on request
R	2700	2900	3100	3300	3500	3700	possible sur demande
mk = Mindesteinbautiefe*	2650	2850	3050	3250	3450	3650	

*Minimum pipe depth Profondeur minimum d'installation

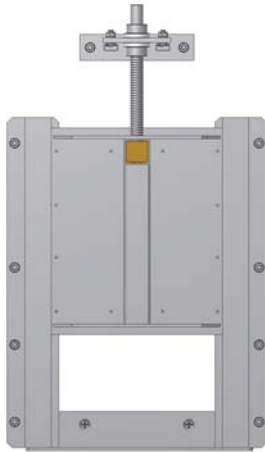
Werkstoffe Material Matériau

Rahmen Frame Cadre	ST 37	1.4301	1.4571	AIMg 3	HDPE	
Platte Plate Plaque	ST 37	1.4301	1.4571	AIMg 3	HDPE	
Spindel Spindle Broche	1.4104	auf Anfrage: 1.4305, 1.4571		on request/sur demande: s.s. 304, s.s. 306		
Bemerkungen Comment Remarques	Kunststoff HDPE und die Kombination der Werkstoffe auf Anfrage möglich plastic HDPE and material combination are available on request plastique HDPE et combinaison de matériau livrable sur demande					
Oberflächenbehandlung Coating Traitement de couche	Grundierung mit Icosit Aktivprimer 50 µm; jede andere Oberflächenbehandlung möglich undercoating with Icosit Aktivprimer 50 µm; -on request every coating is possible primaire avec Icosit Aktivprimer 50 µm; toute autre finition sur demande					
Dichtung Seal Composé	Plattengummi EPDM/APTK; -auf Anfrage: Viton, Teflon multi-fold profile rubber EPDM/APTK; -on request: Viton, Teflon caoutchouc en feuilles EPDM/APTK; -sur demande: Viton, Teflon					
Befestigungsmaterial Mounting parts Matériau de fixation	bei Ausführung zum Andübeln im Lieferumfang included in delivery for screw-on version compris dans la livraison pour modèle à goujonner					

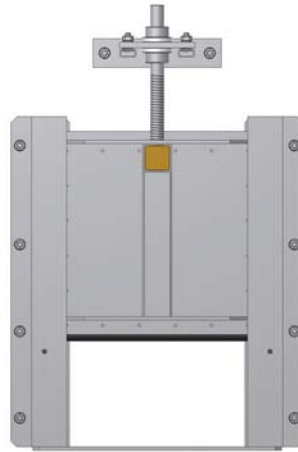
3 Gewindeschieber · Penstock · Tiroirs filetés

nach DIN 19569-4 Dichtigkeitsklasse 4 · according DIN 19569-4 Class 4 · fabriqué du norme DIN 19569-4 classe 4

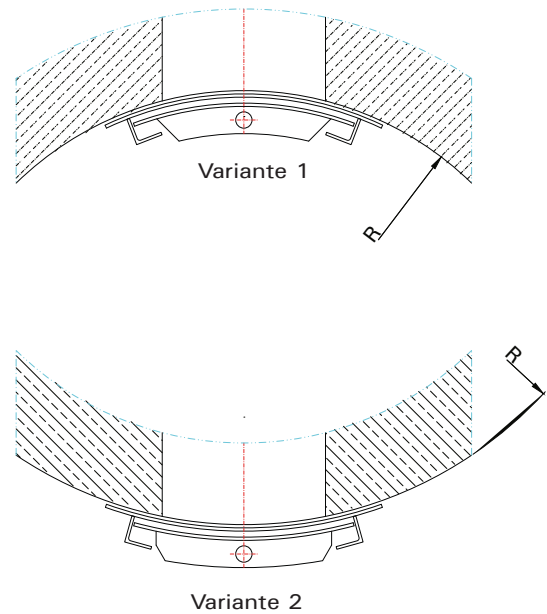
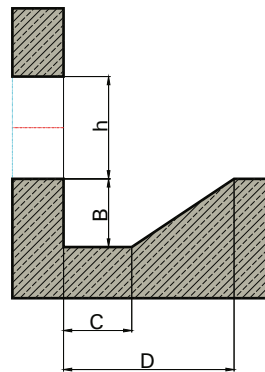
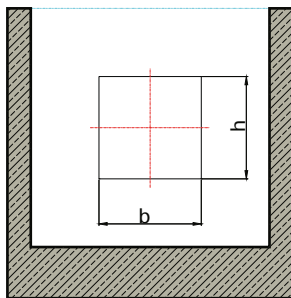
Bestellangaben/Aussparungen · Ordering informations/Opening · Données de commande/Évidements



Variante Standard



Variante NFG



DN	B	C	D
100/100-450/450	200	200	500
500/500-1000/1000	250	250	500
1100/1100-1600/1600	400	400	800

Gewindeschieber BAP 3.	DN = mm
Penstock BAP 3.	k = mm
Tiroir s filetés BAP 3.	
Antrieb BAP	
Drive BAP	t = mm
Entrainement BAP	

Wasserdruck auf	PV = Vorderseite = bar	Pr = Rückseite = bar	
Water pressure on	PV = face = bar	Pr = back = bar	
Pression hydraulique de	PV = face avant = bar(s)	Pr = fave arrière = bar(s)	
Werkstoff	Spindel =	Rahmen =	Platte =
Material	Spindle =	Frame =	Plate =
Matériau	Tige =	Cadre =	Plaque =